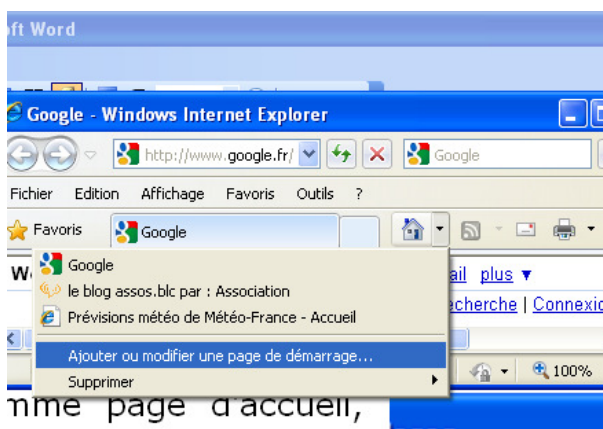
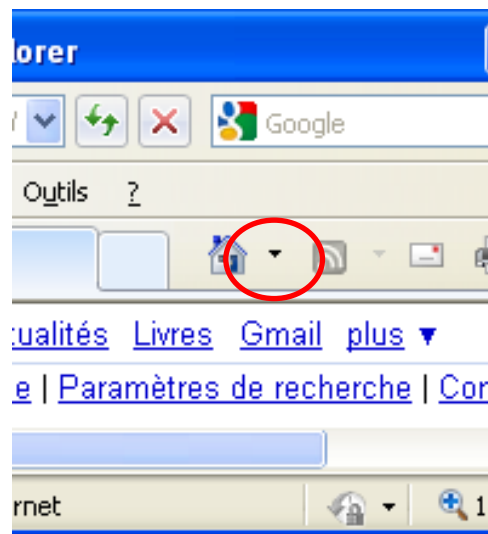


# Modifier la page d'accueil

Il se peut que la page d'accueil ne vous convienne pas, et que vous souhaitiez la changer.

Pas de souci. Commencez par vous positionner sur la page que vous souhaiteriez mettre comme page d'accueil, par exemple google.

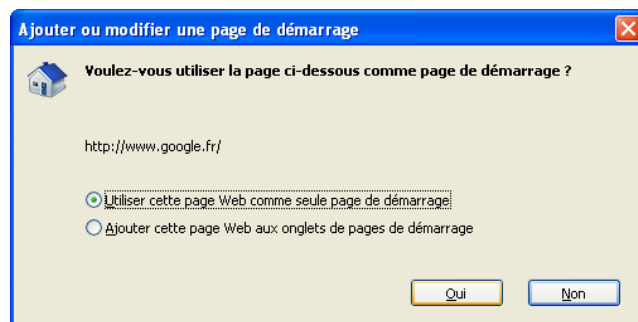
Cliquez alors sur le triangle que vous trouverez à droite de la petite maison...



... puis sur « Ajouter ou modifier une page de démarrage ».

Choisissez alors l'un ou l'autre des « boutons radio », puis cliquez sur « Oui ».

Le tour est joué ! La prochaine fois que vous ouvrirez le navigateur « Internet Explorer », c'est la page que vous aurez choisie qui s'ouvrira automatiquement.



Vous pourrez alors la changer aussi souvent que vous le souhaitez.