

## Copier / coller dans l'image...

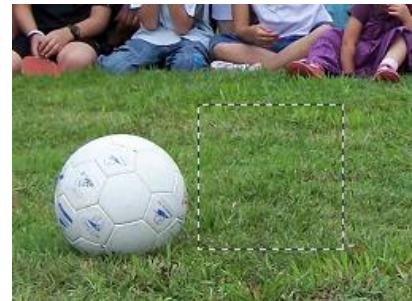
Il peut parfois être utile de dupliquer un élément de l'image. Regardez donc la photo suivante... Vous vous direz peut-être que le ballon est un élément inutile, parasite, et qu'il faudrait le faire disparaître ! Si je prends la méthode précédente, vous voyez que la couleur uniforme fait « tache » ! (je n'ai traité ici que la partie gauche du ballon).



On va donc trouver une autre méthode. Je vais prélever ici quelques centimètres carrés de pelouse, que je collerai sur le ballon.

Pour ce faire :

- ✚ Tout en maintenant enfoncé le bouton gauche de la souris, je vais « dessiner » un carré à côté du ballon. Cela crée une sélection.
- ✚ Ensuite, je ferai un clic droit à l'intérieur de ce carré.
- ✚ Dans le menu qui s'affiche, je clique sur « copier ».
- ✚ Puis, en effectuant de nouveau un clic droit n'importe où sur la photo, je choisirai « coller ».
- ✚ Vous voyez que le bout de gazon ne se met pas au bon endroit ! Vous pouvez alors, tout en maintenant le bouton gauche de la souris enfoncée, déplacer ce bout d'herbe, et le mettre par-dessus le ballon !



- ✚ Tant que ce rectangle est visible (il clignote), vous pouvez le bouger autant de fois que vous le voulez. Une fois qu'il est bien en place, appuyez sur la touche « Entrée » du clavier : cela aura pour effet de valider votre collage. (Si vous voulez, au contraire, annuler l'action, c'est la touche « Esc » qu'il faudra actionner).



- ✚ Voilà le résultat !



Bon à savoir : si je ne fais rien de spécial, la sélection sera rectangulaire.

A condition d'avoir préalablement choisi ma forme en cliquant sur la partie droite, je peux en choisir d'autres :

- ✚ une ellipse,
- ✚ un rectangle avec des coins arrondis,
- ✚ un losange
- ✚ un triangle avec la pointe en haut
- ✚ un triangle avec la pointe à droite
- ✚ avec le « lasso », je peux dessiner une forme libre
- ✚ et avec le dernier, je peux dessiner un polygone



Dans le dernier exemple, mon ballon étant sphérique, j'aurais presque dû choisir l'ellipse !



**Astuce :** Si, au moment de dessiner votre sélection, vous maintenez la touche « Majuscule » enfoncée, vous obtenez alors une forme « parfaite ». C'est-à-dire un carré (au lieu du rectangle), un cercle (au lieu de l'ellipse), etc...



Vous voyez : c'est comme cela que j'ai fait disparaître les fils électriques disgracieux, en collant des bouts de ciel, des bouts de maison ! Moins cher que l'enfouissement effectif des lignes...

