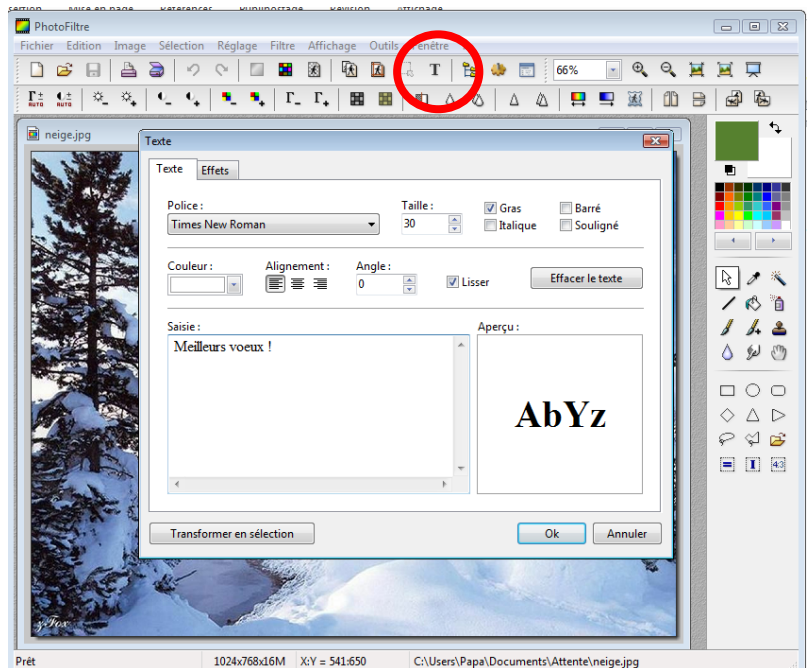


Insérer du texte

Photofiltre offre cette possibilité : très intéressant ! Pourquoi ne pas marquer en clair la date, faire une carte de vœux ? Vous allez voir : ce n'est pas si compliqué. Après avoir ouvert votre photo, cliquez sur l'icône « T » : une fenêtre « texte » s'ouvre. Dans le cadre « Saisie », tapez votre texte, puis validez en cliquant sur « OK ».



Vous voyez apparaître sur l'image ce que vous venez de taper. A ce stade, le contenu est encadré, ce qui veut dire qu'il n'est pas encore validé. Vous pouvez par exemple le déplacer par un « cliquer / glisser » avec la souris pour le mettre au bon endroit. Vous pouvez revenir à la boîte de dialogue en re cliquant sur l'icône « T ».

- A ce stade, vous pourrez par exemple :
- modifier la taille du texte
 - changer de police (la forme des caractères)
 - modifier la couleur
 - Donner un angle pour pencher le texte (on peut mettre un angle négatif)...

Une fois que tout vous plait, il ne vous reste plus qu'à valider en appuyant sur la touche « Entrée ».

Voici donc un exemple, pas si difficile que cela à réaliser !

