

# Transférer ses photos sur l'ordinateur

Si l'ancienne méthode de faire « développer » ses photos par le photographe est toujours possible, le véritable atout d'un appareil photo numérique est de pouvoir les copier facilement sur l'ordinateur dans le but de les archiver, de les visualiser, et de les partager avec la famille ou les amis.

Pour cela, deux méthodes sont possibles et équivalentes :

## 1. Par câble :

Dans l'emballage de votre appareil, vous trouverez un câble qui permet de relier l'appareil photo à l'ordinateur. Le petit connecteur est souvent caché : la notice vous aidera à le trouver. Attention : il n'est (la plupart du temps) pas standard, et ne pourra probablement pas être utilisé avec un autre appareil...



## 2. Via un « lecteur de cartes mémoires »



Il faudra pour cela ouvrir la trappe de votre appareil, et, en appuyant dessus, la sortir délicatement de son logement. Comme vous pouvez le constater sur l'image ci-contre : il en existe un nombre impressionnant de formats...

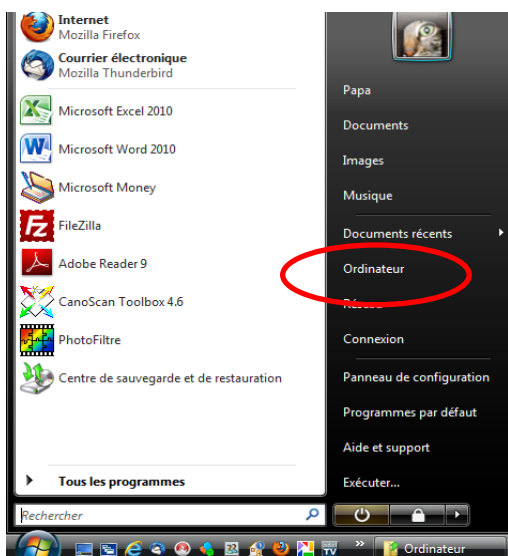
Ensuite, il faudra regarder sur votre ordinateur. Est-il doté d'un lecteur de cartes ? Faites le tour de votre unité centrale ou de votre portable à la

recherche de la fente « idoine ». S'il n'y en a pas, ou si celle-ci n'est pas adaptée, une solution existe : le lecteur externe (entre 10 et

30 euros...), à brancher sur un port USB.

Une fois la connexion établie par l'une ou l'autre des méthodes précédentes,

votre carte mémoire doit apparaître dans la rubrique « ordinateur » (appelée « Poste de travail » si vous disposez de Windows XP).

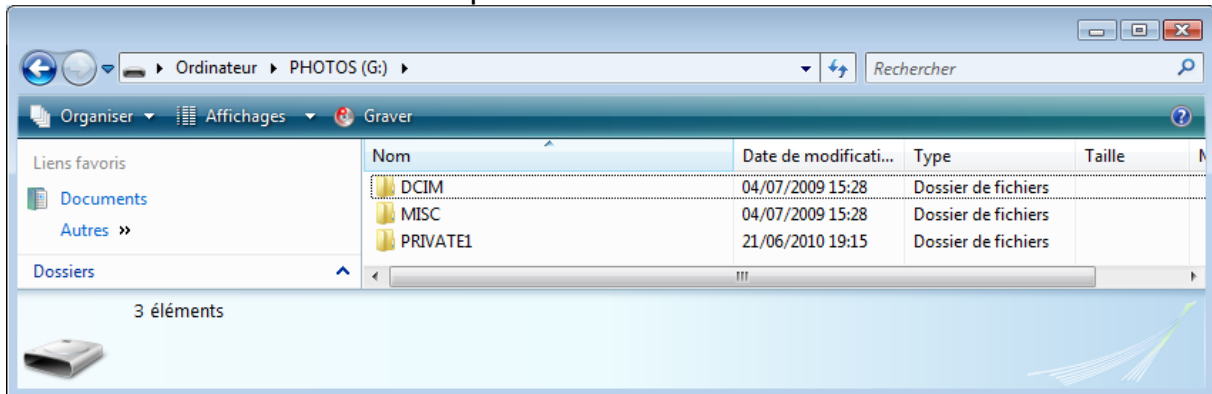




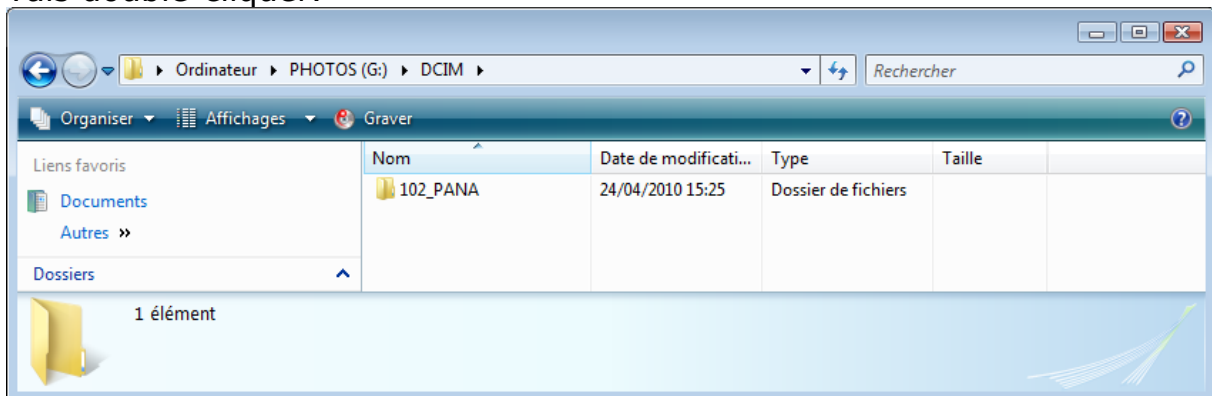
Si vous avez connecté l'appareil photos avec le câble, allumez-le, et réglez-le comme si vous visualisiez les photos sur l'afficheur.

Astuce : Il apparaîtra sous le nom de « Disque amovible » par exemple, ou sous la marque de votre carte mémoire. Ce n'est pas très parlant ! Je vous conseille donc, pour plus de clarté, de le renommer en « Photos » par exemple. Pour cela, faites un clic avec le bouton droit dessus, et renommez-le.

Faites un double-clic dessus pour voir son contenu.

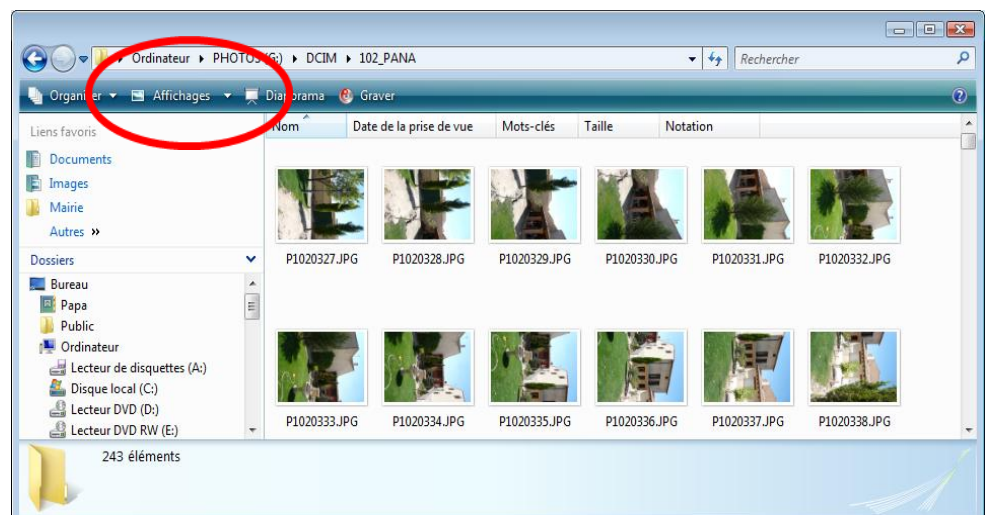


Plusieurs dossiers s'affichent, mais les photos ne sont que dans un seul d'entre eux. Un petit tâtonnement (à ne faire qu'une seule fois), vous indiquera lequel est le bon. Ici, il s'agit du dossier « DCIM » sur lequel je vais double-cliquer.

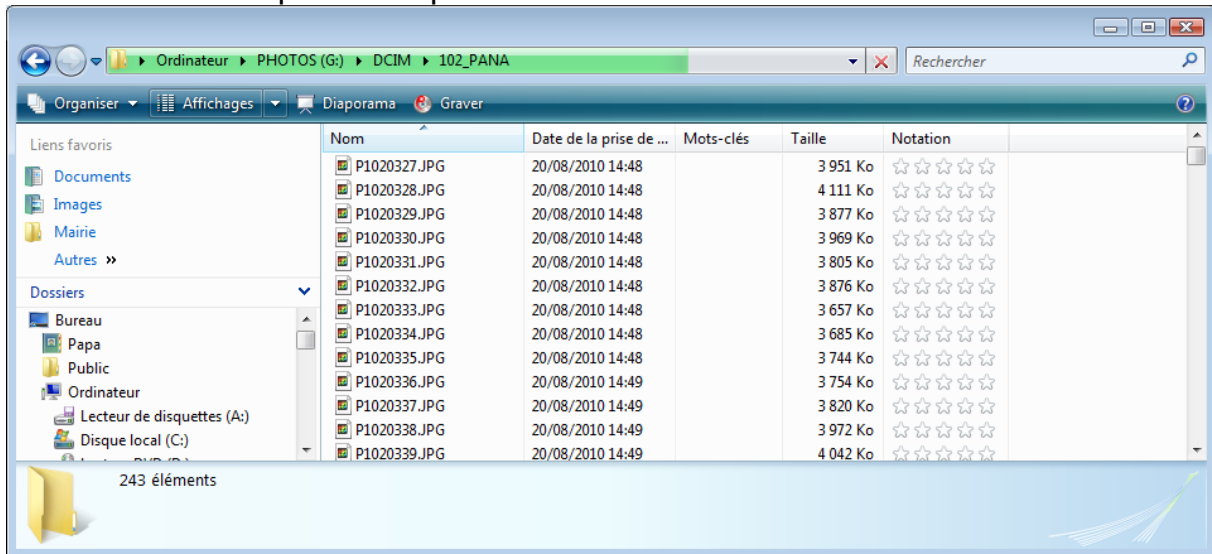


Il peut y avoir une suite de dossiers « emboîtés », telles des poupées russes, sur lesquels je vais successivement double-cliquer, jusqu'à visualiser mes photos.

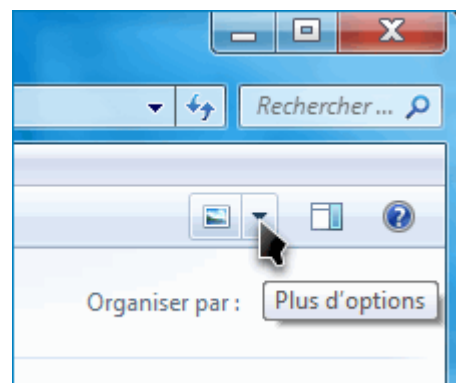
Vous pouvez avoir plusieurs types d'affichage. Avec **Vista**, vous pouvez le changer en cliquant sur « Affichages », ou sur le petit triangle



à droite de « Affichage ». Vous obtiendrez par exemple ceci :



Avec Windows 7, vous aurez le même résultat en cliquant sur le petit triangle indiqué ici.



Dans la plupart des cas, vous préférerez l'affichage des « vignettes » (plus ou moins grandes) qui donnent un aperçu des photos.

## SELECTIONNER : 3 méthodes possibles.

A ce stade, les photos sont toujours sur la carte mémoire que nous visualisons, et pas encore dans l'ordinateur. Il va falloir sélectionner celles que vous voulez copier. Tout dépend alors de ce que vous voulez transférer.

### 1. Vous voulez transférer **toutes les photos**.

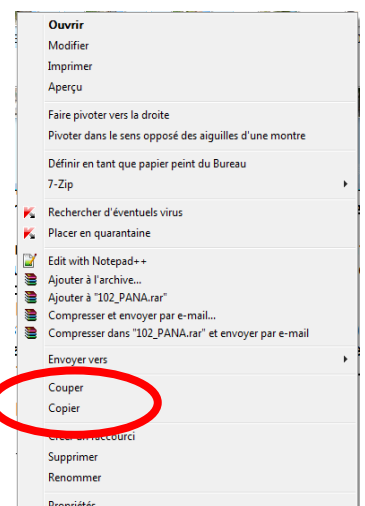
Cliquez alors sur le bouton « Organiser », puis choisissez « Sélectionner tout ». (Avec Windows XP, cliquez sur « Edition » / « Sélectionner tout »).

Autre manière de faire la même chose : maintenez la touche « CTRL » enfoncée, puis appuyez sur la touche « A ».

Passer alors à l'étape 4.

### 2. Vous voulez transférer des **photos un peu dispersées** dans le dossier...

Cliquez sur l'une d'entre elles. Puis, tout en maintenant la touche « CTRL » (toujours elle !), cliquez sur les autres photos. Vous pouvez désélectionner une photo en re cliquant dessus.



Ctrl

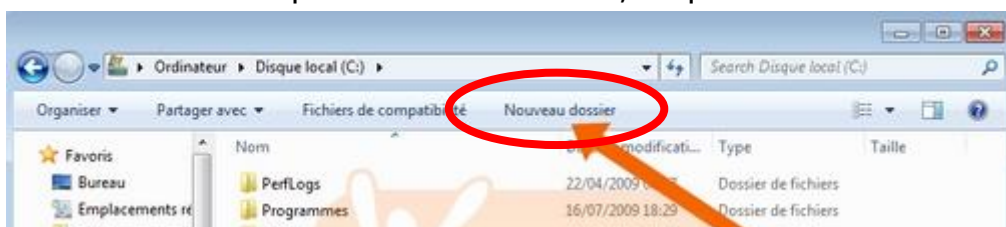
Passez alors à l'étape 4.



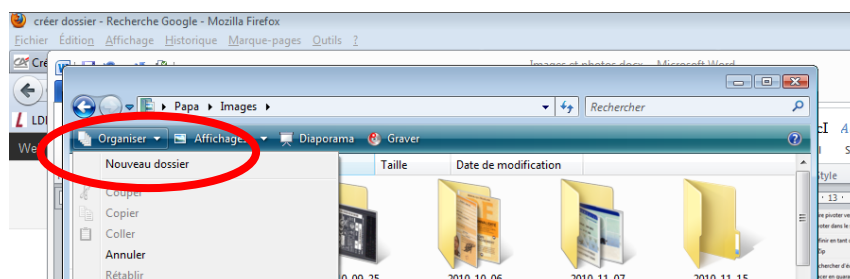
3. Vous voulez transférer **tout un bloc de photos** (contiguës). Cliquez alors sur la première d'entre elles. Puis, tout en maintenant la touche « Majuscule » enfoncée, cliquez sur la dernière.

Passez alors à l'étape 4.

4. Faites alors un clic avec le bouton droit de la souris sur l'une des photos sélectionnées. Dans le menu qui s'affiche, choisissez « Copier »<sup>1</sup>. Il ne se passe alors rien à l'écran, mais vous avez fait une copie de vos photos dans une mémoire temporaire de l'ordinateur que l'on appelle le « presse-papier ». Elle y restera tant que vous ne l'aurez pas remplacée par autre chose.
5. Rendez-vous alors dans le dossier où vous souhaitez transférer vos photos. Logiquement, ce sera dans « Images » (via le bouton « démarrer », ou un de ses sous-dossiers. Si le dossier en question n'existe pas, n'hésitez pas à le créer :
  - a. Si vous disposez de Windows 7, cliquez sur « Nouveau dossier ».



- b. Si vous avez Windows Vista, cliquez sur « Organiser », puis sur « Nouveau dossier »



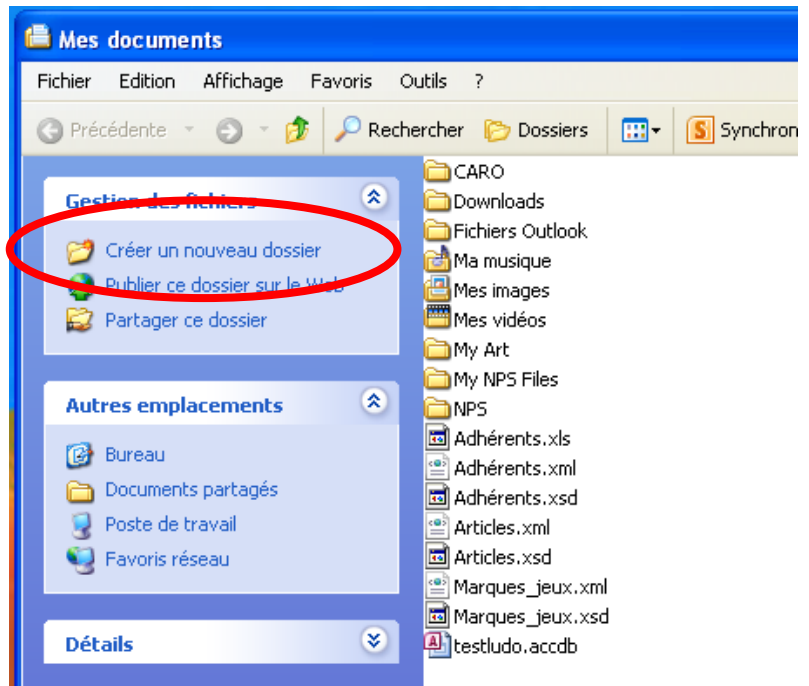
- c. Si vous avez Windows XP, cliquez à gauche sur « Créer un nouveau dossier ».

<sup>1</sup> Voir l'astuce de la page 8, si vous aviez choisi « Couper » au lieu de « Copier ».

Vous lui donnerez un nom suffisamment parlant pour le retrouver ensuite facilement.

Puis, double-cliquez dessus pour l'ouvrir (sur le dossier jaune : pas sur le nom, car sinon, l'ordinateur supposera que vous voulez le renommer).

Vous vous retrouverez alors dans un dossier vide. Faites un clic droit à l'intérieur de celui-ci, puis choisissez « Coller » dans le menu qui s'affiche. Vos photos seront alors dupliquées dans ce nouveau dossier.



Astuce : Si, à l'étape 4, vous aviez choisi « Couper » au lieu de « Copier », les photos seront alors supprimées de la carte mémoire. Alors qu'avec « Copier », elles sont dupliquées : vous les avez à deux endroits différents : sur la carte mémoire et sur votre ordinateur.

Vos photos sont alors transférées : le but que nous nous étions fixé est atteint !