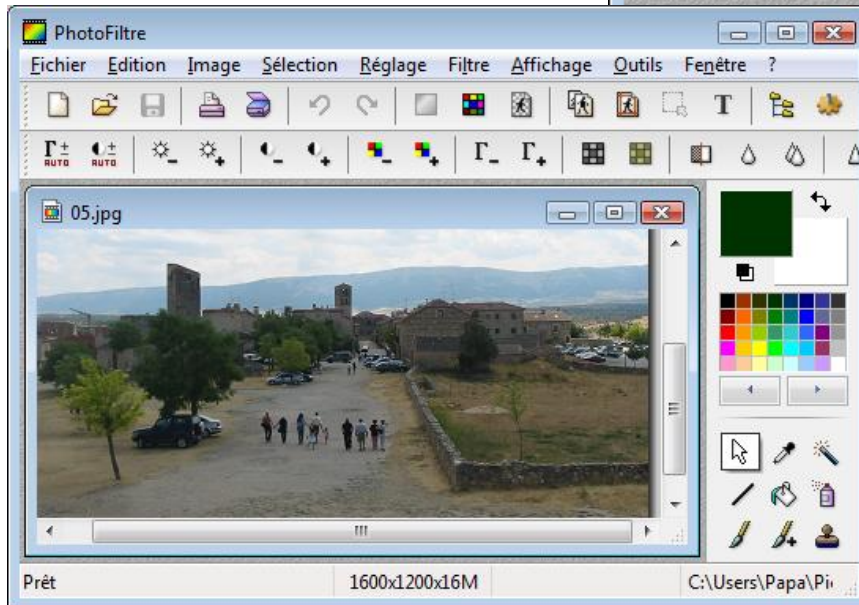
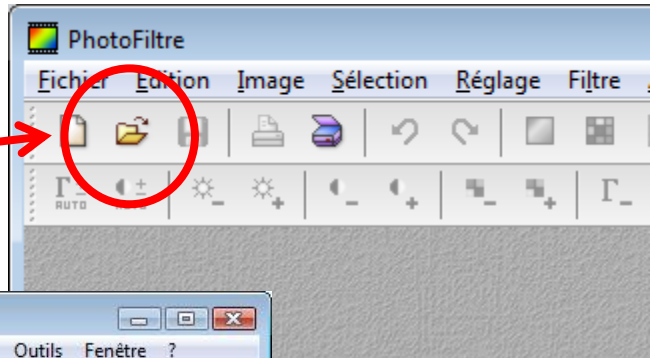




Vos premières retouches avec Photofiltre !

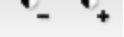
Après avoir lancé le logiciel, ouvrez donc une photo par le menu « Fichier » / « ouvrir », ou, plus simplement, via l'icône d'ouverture.

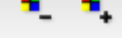
Vous visualisez alors l'image que vous aurez choisie.

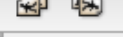



En cliquant une ou plusieurs fois sur l'icône , vous constaterez que vous rendrez celle-ci plus lumineuse. Et en faisant la même chose avec celle d'à côté , ce sera le contraire (plus sombre).

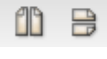
Facile, non ?

De même, les icônes  donneront moins ou plus de contraste. Vous pourrez alors récupérer des images sous-exposées, en contre-jour, etc... C'est d'autant plus facile que vous voyez tout de suite le résultat !


Les deux icônes suivantes  vont diminuer ou augmenter la « saturation ». C'est-à-dire que vous obtiendrez des couleurs plus ou moins vives.

Les deux icônes complètement à droite  vont vous permettre de faire pivoter d'un quart de tour vos images : dans le sens des aiguilles d'une montre, ou le sens inverse.

Les deux loupes vous permettront de zoomer ou, au contraire, de prendre du recul par rapport à l'image . Vous pouvez aussi faire rouler (sans appuyer) la molette de votre souris. C'est plus simple !

Découvrez aussi ces 2 icônes  qui vous permettront de basculer par symétrie : gauche / droite ou haut / bas.



Astuce : Il se peut que vous fassiez des bêtises, ou que vous souhaitiez « revenir en arrière ». Tout comme dans Word, il est possible d'annuler les dernières opérations.  Vous avez pour cela les 2 flèches. La rouge permet d'annuler les dernières opérations. La bleue permet, au contraire, de les rétablir. Attention : vous pouvez annuler jusqu'à 6 opérations... mais pas plus !