

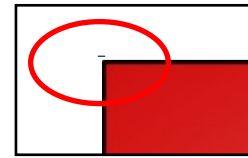
Insertion d'images...

Vous avez certainement des images enregistrées dans votre ordinateur que vous souhaiteriez insérer dans votre texte...

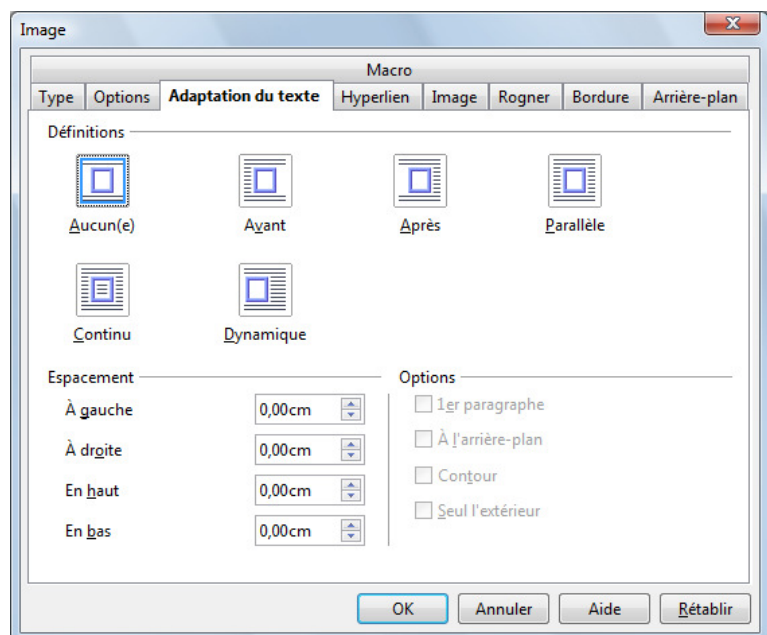
Voici la manière de les insérer correctement dans votre texte.

1. Commencez par positionner le curseur à l'endroit où vous souhaitez insérer votre image (ici, nous mettrons le blason de la commune en haut de notre document).
2. Dans le menu, choisissez « Insertion », « Image », « A partir d'un fichier ».
3. Naviguez dans l'arborescence de votre disque dur jusqu'à trouver votre image, puis cliquez sur « ouvrir ».
4. Il y a de grandes chances pour que votre image soit beaucoup trop grande. Il faut donc la redimensionner.

5. A chaque angle de votre image, vous avez ce que l'on appelle une « poignée ». Positionnez votre souris dessus, sans cliquer, en attendant que le pointeur se transforme en double flèche en biais. Alors, tout en maintenant la touche « Majuscule » enfoncée, cliquez en maintenant votre doigt sur le bouton de la souris, et tirez. Vous allez voir que votre image devient plus petite. A quoi sert alors la touche majuscule ? Tout simplement à respecter les proportions. Vous pouvez alors vous y prendre à plusieurs fois s'il le faut.



6. Double-cliquez alors sur l'image.
7. De la fenêtre qui s'ouvre, choisissez l'onglet « Adaptation du texte ». Regardez alors les différents schémas qui vous sont proposés. Ils vous montrent les adaptations réciproques de l'image et du texte qui l'entoure.
8. Choisissez alors celle qui vous convient le mieux, et validez par « OK ».



9. Vous pouvez refaire les opérations précédentes, et éventuellement déplacer l'image en la faisant glisser à l'aide de la souris.